

*Υπουργείο Εξωτερικών, Πέμπτη 22 Ιουνίου 2006*

# ΗΜΕΡΕΣ ΕΡΕΥΝΑΣ & ΤΕΧΝΟΛΟΓΙΑΣ-ΕΛΛΗΝΙΚΗ ΠΛΑΤΦΟΡΜΑ ΕΡΕΥΝΑΣ ΚΑΙ ΤΕΧΝΟΛΟΓΙΑΣ ΓΙΑ ΤΗΝ ΚΑΤΑΣΚΕΥΗ

Α. Μοροπούλου, Καθ. ΕΜΠ, Μέλος ΔΕ/ΤΕΕ,  
Πρόεδρος της Συντονιστικής Επιτροπής της ΕΠΕΤΚ

# Ημέρες Έρευνας και Τεχνολογίας

Σήμερα 22 και αύριο 23 Ιουνίου οργανώνεται από:

- το ΤΕΕ
- το ΕΜΠ,
- την ΕΠΕΤΚ,

με τη συνεργασία του Δήμου Αθηναίων, του Δικτύου Πράξη, του ΟΑΣΑ, της ΑΜΕΛ Α.Ε., της Γενικής Γραμματείας Έρευνας και Τεχνολογίας (ΓΓΕΤ) και άλλων φορέων

διήμερο με θέμα "Ελληνικές Ημέρες Έρευνας και Τεχνολογίας - Ευρωπαϊκή Συνεργασία"

Σκοπός της διοργάνωσης των «**Ημερών Έρευνας & Τεχνολογίας**» είναι να καταδειχθεί ότι:

*τα προϊόντα Έρευνας – Τεχνολογίας και σχεδιασμού της ελληνικής επιστημονικής κοινότητας, με έμφαση στο έργο των **Ελλήνων μηχανικών,***

*αναπτύσσονται και αξιοποιούνται από τις **Ελληνικές βιομηχανίες και επιχειρήσεις***

και ξεκινά σήμερα στο ΥΠΕΞ:

για να σηματοδοτήσουν την ιδιαίτερη σημασία που έχουν οι κατασκευές μέσω των δραστηριοτήτων της **Ελληνικής Πλατφόρμας Έρευνας και Τεχνολογίας για την Κατασκευή,** που είναι η οργάνωση της σύμπραξης ερευνητικών φορέων και κατασκευαστικού κλάδου

# Το ΤΕΕ και οι φορείς της διοργάνωσης καλούν:

- τους **Έλληνες Ερευνητές** με έμφαση στους **μηχανικούς** να επιδείξουν το έργο τους που ενισχύει την καινοτομία και την ανάπτυξη
- την **Ελληνική Βιομηχανία** και τις **επιχειρήσεις** να συνεργαστούν και να συμβάλουν στη συνέχιση και στην ανάπτυξη της ερευνητικής τεχνολογικής δραστηριότητας
- την **Ευρωπαϊκή Κοινότητα**, τις **Ευρωπαϊκές Βιομηχανίες**, τους **Ευρωπαϊκούς Φορείς Έρευνας & Τεχνολογίας** να συνεργαστούν για την παραγωγή προστιθέμενης αξίας και εκσυγχρονισμού της ανάπτυξης ώστε να ανταποκριθεί στις ανάγκες της κοινωνίας.

# Η συμβολή των Ελλήνων μηχανικών στην E&T της χώρας

8.500 μηχανικοί (~10% επί του συνόλου) ασχολούνται με την έρευνα σε:

- Ανώτατα Εκπαιδευτικά Ιδρύματα
- Ερευνητικά Κέντρα
- Εταιρείες Έρευνας και Ανάπτυξης
- Δημόσιο Τομέα
- Επιχειρήσεις Ιδιωτικού Τομέα

# Ο ερευνητικός ρόλος των Ελλήνων μηχανικών - Λόγοι που επιβάλλουν τη διαμόρφωση Εθνικής Στρατηγικής E&T

- Ελληνικό Ερευνητικό Δυναμικό: 57.108 άτομα
- Ερευνητές: 29.599 άτομα (52%)
- Μηχανικοί Ερευνητές: 8.500 άτομα (29%)

Η πραγματικότητα αυτή υπαγορεύει την **ανάγκη παρέμβασης και πρωτοβουλιών του ΤΕΕ**

→ στη διαμόρφωση μιας εθνικής στρατηγικής για την **E&T** με ενίσχυση της συμμετοχής και της αναγνώρισης του ερευνητικού ρόλου των Ελλήνων Μηχανικών.

# Θέσεις και δράσεις του ΤΕΕ για την Ε&Τ

- Το ΤΕΕ υποστηρίζει την **αναγνώριση και θεσμοθέτηση του ρόλου των ερευνητών και την ανάπτυξη του Ελληνικού Ερευνητικού Χώρου**
- Το ΤΕΕ προωθεί την **εισαγωγή καινοτομιών** στις Ελληνικές Επιχειρήσεις για την **ερευνητική και τεχνολογική ανάπτυξη της χώρας**
- Το ΤΕΕ προωθεί τη δημιουργία **ισχυρών Ελληνικών συμπράξεων για την προώθηση της Ελληνικής συμμετοχής** σε προγράμματα έρευνας, τεχνολογίας και καινοτομίας της ΕΕ με Ευρωπαίους ερευνητικούς και τεχνολογικούς εταίρους
- Βασική επιδίωξη είναι η **Ελληνική συμμετοχή στην προώθηση έργων μεγάλου μεγέθους και υψηλού προϋπολογισμού**, που αποφασίζονται στους κόλπους της ΕΕ και τα οποία δε θα πρέπει να αποβούν σε βάρος χωρών όπως η Ελλάδα, που δε διαθέτουν μεγάλης κλίμακας ερευνητικές υποδομές
- Προς το σκοπό επιδιώκεται να βρει αντίκρισμα και στην Ελλάδα η **συγχρηματοδότηση ερευνητικών προγραμμάτων** από επιχειρηματικούς φορείς έτσι, ώστε να αυξηθεί η ανταγωνιστικότητα των προτάσεων και να μην αποτελέσει το ζήτημα αυτό τροχοπέδη στην ελληνική συμμετοχή στην ευρωπαϊκή έρευνα

# Αναπροσαρμογή των προτεραιοτήτων της έρευνας με έμφαση στην ενίσχυση των στρατηγικών τομέων της Ευρωπαϊκής ανάπτυξης, όπως:

- Βιομηχανικές Τεχνολογίες , Μικρο – νάνο Τεχνολογίες, Βιοτεχνολογία
- Προστασία Φυσικού και Δομημένου Περιβάλλοντος – Αειφόρος Ανάπτυξη
- Κατασκευή – Αειφόρος Κατασκευή
- Ενέργεια
- Προστασία της Πολιτιστικής Κληρονομιάς
- Πληροφορική – Τηλεπικοινωνίες
- Βιοϊατρική – Υγεία
- Μεταφορές
- Υλικά
- Αγροτική Ανάπτυξη, Γεωργική Βιομηχανία, Τρόφιμα
- Θαλάσσια και Ναυτική Τεχνολογία
- Υγιεινή και Ασφάλεια
- Έρευνα, Τεχνολογία και Εκπαίδευση (Ανάπτυξη & Διασύνδεση)
- Νέες μορφές διακυβέρνησης – οργάνωση επιχειρήσεων και εργασίας – παροχής υπηρεσιών προς τον πολίτη



# Αναπροσαρμογή των προτεραιοτήτων της έρευνας με έμφαση στην ενίσχυση των στρατηγικών τομέων της Ευρωπαϊκής ανάπτυξης

Οι τομείς αυτοί, οι οποίοι επιβίωσαν, χάριν στο οριζόντιο τομέα δράσης για την επιστημονική υποστήριξη των πολιτικών, με υποδεκαπλάσια χρηματοδότηση των πόρων που τους αναλογούσε στο 5ο ΠΠ, πρέπει σήμερα να ξαναβρούν τη θέση που τους ανήκει στρατηγικά στην E&T της ΕΕ, όπως υπαγορεύει η ανάγκη ενίσχυσης ανταγωνιστικότητας της ανάπτυξης.

# Θέσεις και δράσεις του ΤΕΕ για την Ε&Τ

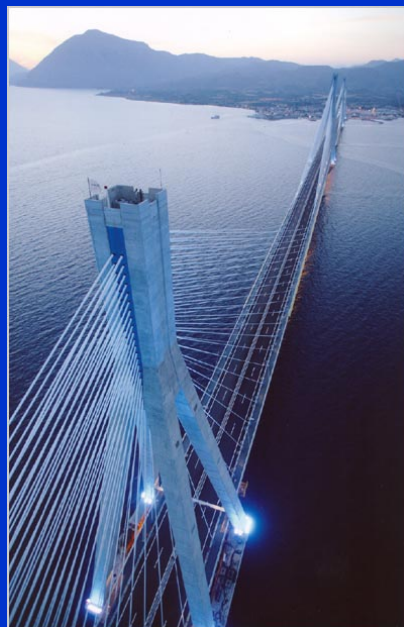
Στα πλαίσια αυτά το ΤΕΕ:

- Επιδιώκει την **ενίσχυση της συμμετοχής και της αναγνώρισης του ερευνητικού ρόλου των Ελλήνων μηχανικών στον Ευρωπαϊκό χώρο έρευνας**
- καθώς και την **παρακολούθηση και παρέμβαση στη διαμόρφωση του 7ου ΠΠ** σε συνεργασία με τα Εθνικά Σημεία Επαφής που έχουν εξουσιοδοτηθεί από τη ΓΓΕΤ για τη διάχυση πληροφόρησης σχετικά με την έρευνα, τεχνολογία και καινοτομία,
- Προωθεί την **προετοιμασία και την ενίσχυση της συμμετοχής του στο 7ο ΠΠ**

- Το Τεχνικό Επιμελητήριο της Ελλάδας αναλαμβάνει τις ευθύνες του στην εθνική προσπάθεια για τη βελτίωση της ανταγωνιστικότητας της «βιομηχανίας» της κατασκευής, με πλήρη συνείδηση του αποφασιστικού ρόλου
  - της καινοτομίας
  - της εξωστρέφειας
  - της ενοποίησης της Ευρωπαϊκής Αγοράςμε ενίσχυση του πρωταγωνιστικού ρόλου του Ελληνικού κατασκευαστικού κλάδου
- Υποστηρίζει την ανάπτυξη και την αναμόρφωση των προτεραιοτήτων της Ερευνητικής και Τεχνολογικής δραστηριότητας για την υλοποίηση των στόχων αυτών σε Ευρωπαϊκό και Εθνικό επίπεδο

# Ο κατασκευαστικός κλάδος στην Ελλάδα

## Πρωταγωνιστής στα μεγάλα έργα

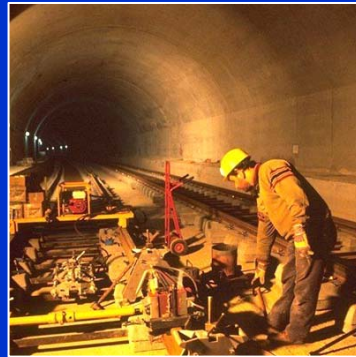


- Ολυμπιακά έργα
- Γέφυρα Ρίου - Αντιρίου
- Έργα Οδοποιίας (Εγνατία Οδός, Αττική Οδός κ.ά)
- Υπόγεια Έργα (Αττικό Μετρό, κ.ά)
- Λιμενικά
- Οικοδομική δραστηριότητα
- Προστασία παραδοσιακών, ιστορικών κτιρίων - Πολιτιστικής Κληρονομιάς - Μουσεία

**Ωθεί σε ανάπτυξη βασικούς κλάδους δομικών υλικών όπως: τσιμεντοβιομηχανία, χάλυβας, αλουμίνιο, πλινθοκεραμοποιία κ.ά)**

# Η συμβολή των Ελλήνων μηχανικών στον κατασκευαστικό κλάδο

Ο κατασκευαστικός κλάδος απασχολεί:



(2003)

- 310.000 άμεσα εργαζόμενους
- 32.500 Μηχανικούς πέραν των  
15.000 Μελετητών

# Ο κατασκευαστικός κλάδος σε κρίση

Οι προοπτικές στην περίοδο 2007-2013, δεν εμφανίζονται ευοίωνες

- κρίση της μετα-ολυμπιακής περιόδου
  - μειωμένοι πόροι του Γ' Κ.Π.Σ.
- καθυστέρηση Δ' Κ.Π.Σ. – Με ποια συμμετοχή;
- αποτελέσματα ΣΔΙΤ μετά τριετία τουλάχιστον
- ανεργία κυμαινόμενη στο 30% των απασχολούμενων στην κατασκευή

Για να αντιμετωπίσει ο κατασκευαστικός κλάδος τον έντονο διεθνή ανταγωνισμό απαιτούνται διαρθρωτικές αλλαγές, επανατοποθέτηση προτεραιοτήτων και εισαγωγή καινοτομιών

# Χαρακτηριστικά της καινοτομίας στον κατασκευαστικό κλάδο

- Βασίζεται σε μακροχρόνιες και σταθερές συνεργασίες
- Αξιοποιεί άμεσα
  - την παραγόμενη τεχνογνωσία
  - το ανθρώπινο δυναμικό
- Αριστοποιεί τις επιδόσεις και το κόστος της κατασκευής σε όλο το κύκλο της ζωής της
- Χρησιμοποιεί σε ευρεία κλίμακα δείκτες επιδόσεων (έλεγχος ποιότητας)

# Το ΤΕΕ ως Εθνικός Συντονιστής της Πλατφόρμας για την Έρευνα και την Τεχνολογία της Κατασκευής

**Αναλαμβάνει** τις ευθύνες του στην εθνική προσπάθεια για την βελτίωση της ανταγωνιστικότητας της «βιομηχανίας» της κατασκευής

**Συνειδητοποιεί τον αποφασιστικό ρόλο του**

- Καινοτομία
- Εξωστρέφεια
- Ενοποίηση της Ευρωπαϊκής Αγοράς

/ με ενίσχυση του πρωταγωνιστικού ρόλου της Ελληνικής κατασκευαστικής "βιομηχανίας"



Συγκρότηση της Εθνικής Πλατφόρμας για την Έρευνα και Τεχνολογία της Κατασκευής τον Φεβρουάριο του 2005 και αποδοχή της Οργανωτικής Επιτροπής με διεύρυνση της ως Συντονιστικής (1<sup>η</sup> Συνάντηση)

Επικύρωση της απόφασης και διεύρυνση της Συντονιστικής Επιτροπής με απόφαση της Δ.Ε. ΤΕΕ (7/05)

2η Ημερίδα της Εθνικής Πλατφόρμας Έρευνας και Τεχνολογίας για την Κατασκευή με έμφαση στην Αειφόρο Κατασκευή και την Προστασία της Πολιτιστικής Κληρονομιάς

ΕΘΝΙΚΗ ΣΤΡΑΤΗΓΙΚΗ

# 180 Μετέχοντες Φορείς

## 1. ΒΙΟΜΗΧΑΝΙΑ ΤΗΣ ΚΑΤΑΣΚΕΥΗΣ (38%)

- Μελετητικός Κλάδος
- Κατασκευαστικός Κλάδος
- Βιομηχανία Παραγωγής Υλικών και Τεχνολογίας

## 2. ΦΟΡΕΙΣ ΕΡΕΥΝΑΣ ΤΕΧΝΟΛΟΓΙΑΣ (22%)

- ΑΕΙ
- Ερευνητικά Κέντρα
- Ερευνητικές Διευθύνσεις Βιομηχανικού / Κατασκευαστικού Κλάδου

## 3. ΦΟΡΕΙΣ ΧΡΗΣΤΕΣ – ΚΟΙΝΩΝΙΚΟΙ ΦΟΡΕΙΣ (40%):

- Φορείς Σχεδιασμού / Διαχείρισης / Λειτουργίας / Ανάπτυξης
- Πόλεων – Πολιτιστικής Κληρονομιάς
- Έργων Υποδομής Υπογείων Έργων

- Η Ελληνική Πλατφόρμα Έρευνας και Τεχνολογίας για την Κατασκευή (ΕΠΙΕΤΚ) **συντονίζεται** με την Ευρωπαϊκή Πλατφόρμα Έρευνας και Τεχνολογίας για την Κατασκευή (ECTP: European Construction Technology Platform) στους 3 βασικούς άξονες :

➔ Την αναμόρφωση της βιομηχανίας των κατασκευών σε μια βιομηχανία βασισμένη στη γνώση ώστε να εξυπηρετήσει:

➔ Το δημόσιο συμφέρον και τις απαιτήσεις των χρηστών και της κοινωνίας

➔ Την αειφορία της ανάπτυξης και του περιβάλλοντος με την θέσπιση και υλοποίηση της αειφόρου κατασκευής

# Αναμόρφωση της Βιομηχανίας των Κατασκευών → στηριγμένη στη γνώση

- να τεθεί η Έρευνα και η Τεχνολογική Ανάπτυξη στην υπηρεσία του πολίτη και στην ικανοποίηση των αναγκών της κοινωνίας
- η βιομηχανία να στηρίζεται στη γνώση, στον εναλλακτικό ενεργειακό σχεδιασμό, σε έξυπνα- υψηλής προστιθέμενης αξίας υλικά, στις νέες τεχνολογίες του αυτοματισμού των επικοινωνιών και της πληροφορικής
- να αυξηθεί η ανταγωνιστικότητα της
- να είναι ικανή να προσφέρει ένα ελκυστικό και βιώσιμο περιβάλλον εργασίας σε όλο το φάσμα των απασχολούμενων διατηρώντας τη θέση της ως της πρώτης βιομηχανίας απασχόλησης στην Ελλάδα και στην Ευρώπη

# Η κατασκευή να υπηρετεί το δημόσιο συμφέρον και τις απαιτήσεις των χρηστών και της κοινωνίας

- βελτίωση της ποιότητας ζωής
- υγιεινό, ασφαλές και προσβάσιμο δομημένο περιβάλλον για όλους
- μια νέα εικόνα και βελτιωμένη λειτουργία των πόλεων με προστασία και ανάδειξη της πολιτιστικής κληρονομιάς
- αποδοτική χρήση των δημόσιων υποδομών της πόλης με έμφαση στην ανάπτυξη υπόγειων, λιμενικών και παράκτιων υποδομών
- κινητικότητα και επικοινωνία μέσω αποδοτικών δικτύων

# Αειφορία της ανάπτυξης και του περιβάλλοντος με την θέσπιση και υλοποίηση της αειφόρου κατασκευής

- Μείωση των καταναλισκόμενων ενεργειακών, υδατικών πόρων και πρώτων υλών
- Μείωση των αρνητικών επιπτώσεων των υλικών, της κατασκευής και του τρόπου παραγωγής του δομημένου περιβάλλοντος στο όλο περιβάλλον
- Μείωση των αρνητικών επιπτώσεων του περιβάλλοντος στην κατασκευή με διασφάλιση της ποιότητας της, με ελάχιστο κόστος και με μέγιστο χρόνο ζωής
- Αειφόρο διαχείριση των κτιριακών και κοινόχρηστων κτιριακών υποδομών και των μεταφορών σε όλο τον κύκλο ζωής τους
- Προστασία της Πολιτιστικής Κληρονομιάς και την ένταξή της στη σύγχρονη ζωή

# Εθνική Πλατφόρμα - ΤΕΕ

- Η εθνική στρατηγική χαράζεται αυτόνομα από την Εθνική Πλατφόρμα αλλά το ΤΕΕ όμως ως εθνικός συντονιστής έχει την ευθύνη της **σύγκλισης και ενοποίησης** στο επίπεδο των απαιτούμενων προτεραιοτήτων στην έρευνα και τεχνολογία όλων των επεξεργασιών **σε όλους τους συναφείς τομείς δράσης** του (κατασκευή, περιβάλλον, ενέργεια, υλικά, πρότυπα, πολιτιστική κληρονομιά...).

# Βασικοί Πυλώνες της Εθνικής Στρατηγικής:

- Η Αειφόρος Κατασκευή
- Η Προστασία της Πολιτιστικής Κληρονομιάς



# Προτεραιότητες Έρευνας για την Αειφόρο Κατασκευή

Εισαγωγή καινοτομιών για την ενίσχυση της αειφορίας των κατασκευών/υποδομών στην κατεύθυνση:

- **της ελαχιστοποίησης των επιπτώσεων:**
  - Της κατασκευής στο περιβάλλον (σωστή διαχείριση των ενεργειακών πόρων και των πρώτων υλών για τη διατήρηση του φυσικού περιβάλλοντος)
  - ελαχιστοποίηση των επιπτώσεων των περιβαλλοντικών φορτίων στη κατασκευή
- **της αύξησης του χρόνου ζωής της κατασκευής** (βιώσιμα υλικά και κατασκευαστικές τεχνικές και τεχνολογίες)
- **της εισαγωγής υψηλής μετρητικής τεχνολογίας παρακολούθησης και ελέγχου** υλικών, έργων, παραγωγικών διαδικασιών σε πραγματικό χρόνο και σε πραγματική κλίμακα, **με παράλληλο σχεδιασμό και ανάπτυξη βάσεων δεδομένων, συστημάτων ποιότητας, εμπειρων συστημάτων** για την αποτίμηση των δεδομένων, καθώς και την ανάδειξη δεικτών αναγκαιότητας επέμβασης και κατωφλίων προειδοποίησης και συναγερμού

# Ερευνητικές Προτεραιότητες για την Προστασία της Πολιτιστικής κληρονομιάς

- Αξιοποίηση της γνώσης που αναπτύσσεται από τη μελέτη των ιστορικών μελετών και κατασκευών
- **Προηγμένη διάγνωση** για τον εντοπισμό των μηχανισμών φθοράς και παθολογίας, αποτίμηση των περιβαλλοντικών επιπτώσεων – δομητική ανάλυση κατασκευών. Με τη χρήση μη καταστρεπτικών τεχνικών και επαλήθευση από ενόργανες τεχνικές ανάλυσης
- **Σχεδιασμό, εφαρμογή, αποτίμηση, παρακολούθηση και έλεγχο στο χρόνο** συμβατών υλικών και επεμβάσεων συντήρησης και προστασίας, βάσει των ιδιοτήτων των ιστορικών υλικών και της συμπεριφοράς των ιστορικών κατασκευών, με στόχο τη βελτίωση της συμπεριφοράς της κατασκευής υπό την επίδραση των περιβαλλοντικών και σεισμικών φορτίων
- **Στρατηγικό σχεδιασμό των επεμβάσεων συντήρησης και προστασίας μέσω ολοκληρωμένης διαχείρισης γεωγραφικών πληροφοριών** (που αφορούν στα υλικά, στα δομήματα, στον αρχιτεκτονικό σχεδιασμό) και **χρήσης επιστημονικών εργαλείων λήψης αποφάσεων** με σκοπό την αειφόρο διατήρηση της πολιτιστικής κληρονομιάς.

# Αλληλεπίδραση ΕΠΕΤΚ-ΕCΤΡ

- Προσβλέπουμε στην ενεργό συμμετοχή της Εθνικής Πλατφόρμας στην Ευρωπαϊκή, ώστε να επηρεάσουμε το Ευρωπαϊκό Όραμα για την Κατασκευή και τις Ευρωπαϊκές προτεραιότητες για την Έρευνα και Τεχνολογία στον τομέα αυτό.

Οι θεματικές ενότητες της Ευρωπαϊκής Τεχνολογικής Πλατφόρμας για την Κατασκευή και τα σημεία που διαπραγματεύεται, μπορούν και πρέπει να αποτελέσουν τον **βασικό κορμό** για το τελικό 7<sup>ο</sup> πρόγραμμα πλαίσιο

*Ο ρόλος της Ελληνικής Πλατφόρμας είναι παρεμβατικός στην διαμόρφωση της Ευρωπαϊκής Στρατηγικής*



# Ενεργός Παρέμβαση στην Ευρωπαϊκή Πλατφόρμα

- Η Ευρωπαϊκή στρατηγική χρειάζεται αναμόρφωση:
  - Θεωρούμε ότι η Αειφόρος Κατασκευή πρέπει να αποτελεί γενική στρατηγική του κατασκευαστικού κλάδου
  - Αντιπροτείνουμε η Προστασία της Πολιτιστικής Κληρονομιάς να αποτελέσει βασικό πυλώνα της Ευρωπαϊκής Στρατηγικής μαζί με αυτόν της Αειφόρου Κατασκευής.

δεδομένου ότι το 40% των δραστηριοτήτων του κατασκευαστικού κλάδου αφορούν σε έργα αποκατάστασης, συντήρησης, ανάπλασης κ.α.

# Ενεργός Παρέμβαση στην Ευρωπαϊκή Πλατφόρμα

- Έμφαση στην Πόλη και στην Πολιτιστική Κληρονομιά.

Θεωρούμε ότι το όραμα για τις Ευρωπαϊκές Πόλεις **δεν είναι η ανεξέλεγκτη «υπόγεια» ανάπτυξη** αλλά:

⇒ Ενσωμάτωση Ιστορικών Κέντρων Πόλεων

⇒ Αναβίωση εγκαταλελειμμένων και υποβαθμισμένων παραδοσιακών οικισμών στην περιφέρεια

⇒ Υποστήριξη των πολιτικών υποδομών με υπόγεια, παράκτια και λιμενικά έργα

- Ως εργαλείο προώθησης παρακολούθησης και ελέγχου της Αειφόρου Κατασκευής και της προστασίας της Πολιτιστικής Κληρονομιάς πρέπει **να αναπτυχθεί η εφαρμογή Συστημάτων Ολικής Ποιότητας των Έργων** με βάση τα κριτήρια που τίθενται

# Ενεργός Παρέμβαση στην Ευρωπαϊκή Πλατφόρμα

## Κοινωνική Συμμετοχή & Έλεγχος ADVISORY GROUP

- Ενεργός συμμετοχή φορέων χρηστών και φορέων της κοινωνίας των πολιτών σε τοπικό, περιφερειακό και ευρωπαϊκό επίπεδο στη διαμόρφωση της στρατηγικής της ευρωπαϊκής πλατφόρμας
  - Συγκρότηση Συμβουλευτικής Ομάδας με κεντρικό ρόλο στην Πλατφόρμα έτσι ώστε οι στρατηγικές και τα οράματα να υπόκεινται και να διαμορφώνονται από Δημόσιο έλεγχο

Στο πλαίσιο αυτό η Ελληνική Πλατφόρμα δεν λειτούργησε σε κλειστό περιβάλλον αλλά αντίθετα κάλεσε σε **ανοιχτό διάλογο** φορείς, κόμματα και ιδιώτες

# Πρόταση Προσθήκης

- Η Πρόταση προσθήκης στο υπό αναθεώρηση σύνταγμα των Ελλήνων μιας παραγράφου που θα αφορά στην κατοχύρωση της κοινωνίας των πολιτών και θα ενισχύει το ρόλο των μη κυβερνητικών φορέων, θεσμικά κατοχυρωμένων ή μη (δίκτυα)



# Δύο ειδικές συνεδρίες στο Αμφιθέατρο του Υπουργείου Εξωτερικών:

- Σήμερα στη 3<sup>η</sup> Εθνική Συνάντηση της ΕΠΕΤΚ «Οι εταιρείες του κατασκευαστικού κλάδου παίρνουν το λόγο», με σκοπό την ενεργό συμμετοχή τους στην εθνική στρατηγική για την προώθηση ερευνητικών προτεραιοτήτων στον τομέα των κατασκευών και
- Στη Θεματική Συνάντηση της Ευρωπαϊκής Τεχνολογικής Πλατφόρμας για την Κατασκευή για την προστασία της πολιτιστικής κληρονομιάς με αντικείμενο το συντονισμό των δράσεων και την ανάπτυξη συνεργασιών στον τομέα προστασίας της πολιτιστικής κληρονομιάς, όπου η Ελλάδα έχει την πρωτοβουλία για την ενεργοποίηση των Εθνικών Πλατφορμών

Το ΤΕΕ και οι φορείς της διοργάνωσης έχουν καλέσει να λάβουν μέρος :

- Εκπρόσωποι της Πολιτείας
- Εκπρόσωποι των Ελληνικών κατασκευαστικών εταιριών/  
Ελληνικής βιομηχανίας/επιχειρήσεων
  - για να συνεργαστούν και να συμβάλουν στη συνέχιση της ερευνητικής τεχνολογικής δραστηριότητας με στόχο να ενημερωθούν αλλά και να προβάλουν τις ερευνητικές δραστηριότητες των μηχανικών και ιδιαίτερα των νέων.
- Εκπρόσωποι της Ευρωπαϊκής κοινότητας/Ευρωπαϊκών βιομηχανιών/ Ευρωπαϊκούς φορείς έρευνας & τεχνολογίας
  - να συνεργαστούν για την παραγωγή προστιθέμενης αξίας στην Ευρώπη και την προώθηση της ελληνικής και ευρωπαϊκής ανάπτυξης και οικονομίας.

Υλοποίηση  
Ερευνητικών  
Προτεραιοτήτων

**Προκήρυξη Εθνικών Έργων**

**Προγράμματα EUROCARE**

**Ευρωπαϊκά Προγράμματα  
στο 7<sup>ο</sup> Πρόγραμμα Πλαίσιο**

# Προκήρυξη Εθνικών Έργων με στόχο την προώθηση:

- κατασκευής κτιρίων υψηλής ενεργειακής αποδοτικότητας
- Την ανάπτυξη τεχνικών και τεχνολογιών με σκοπό την αναβάθμιση των υπαρχόντων κτιρίων από πλευράς απόδοσης και άνεσης
- σχεδιασμού απόδοσης των υποδομών
- Περιβαλλοντικής παρακολούθησης κατασκευών και υποδομών
  - Περιβαλλοντικών επιπτώσεων στις κατασκευές
  - Επιβάρυνση του περιβάλλοντος
- των υλικών συντήρησης και ανάπτυξη καινοτόμων υλικών
- Των βιώσιμων τεχνικών επεμβάσεων στα κτίρια
- Φιλικών για το περιβάλλον δομικών υλικών
- Της Ανάλυσης Κύκλου Ζωής κατασκευαστικών υλικών
- Ανάπτυξη και εφαρμογή εργαλείων ελέγχου ποιότητας
  - Μη καταστρεπτικών μεθόδων
  - Συστημάτων ολικού ελέγχου

# Προκήρυξη Προγραμμάτων EUROCARE με στόχο την προώθηση:

- Αποτελεσματικής Δράσης δικτύων
- Χρήσης φιλικών για το περιβάλλον δομικών υλικών
- Αειφόρου διαχείρισης της πολιτιστικής κληρονομιάς
- Ασφάλειας και Αξιολόγησης κινδύνων
- Χρήσης έξυπνων υλικών
- Χαρτογράφησης των αειφόρων τεχνικών και των τεχνολογιών επέμβασης στα κτίρια
- Αποτίμηση σεισμικής τρωτότητας – αντισεισμική προστασία (ολιστική προσέγγιση: σχεδιασμός, υλικά κατασκευή)

# Ευρωπαϊκά Προγράμματα στο 7ο Πρόγραμμα Πλαίσιο

- Νέες μέθοδοι αστικού σχεδιασμού
- Περιβαλλοντικοί δείκτες απόδοσης
- Μείωση της κατανάλωσης ενέργειας στα δομικά υλικά
- Λειτουργική ένταξη, ανάδειξη και προστασία της πολιτιστικής κληρονομιάς στο σύγχρονο περιβάλλον ( καινοτόμος σχεδιασμός, υλικά, τεχνικές και τεχνολογίες επεμβάσεων)
- Συμβατότητα των υλικών συντήρησης και ανάπτυξη καινοτόμων υλικών
- Παρακολούθηση και έλεγχος κατασκευών και υποδομών (δείκτες επιδόσεων)
- Ασφάλεια και Αξιολόγηση κινδύνων (αντισεισμική προστασία στην κλίμακα του κτιρίου και της πόλης)
- Ολοκλήρωση νέων τεχνικών/τεχνολογιών/συστημάτων
- Διάγνωση και παρακολούθηση και έλεγχου ποιότητας για προληπτική συντήρηση και διατήρηση του ιστορικού και σύγχρονου κτιριακού δυναμικού

# Εθνική Πολιτική – Πρόταση ΤΕΕ – ΕΠΕΤΚ → Αναμενόμενες Δράσεις της Πολιτείας (ΥΠΙΑΝ – ΓΓΕΤ)

- Αύξηση των πόρων για την εφαρμοσμένη έρευνα
- Να υιοθετηθούν οι προτεραιότητες και να προκηρυχθούν προγράμματα
- Υποστήριξη στην Ευρωπαϊκή Ένωση των προτάσεων της Πλατφόρμας για το 7<sup>ο</sup> Πρόγραμμα Πλαίσιο
- Θεσμοί και Στρατηγική και αναγκαίες πολιτικές για την ενίσχυση της έρευνας μέσω της προώθησης
  - της ανταγωνιστικότητας
  - της διαδικτύωσης
  - της παραγωγής και διάχυσης της καινοτομίας
  - καθώς και της αναμόρφωσης των προτεραιοτήτων και την αναβάθμιση των υποδομών της Έρευνας και Τεχνολογίας.
- Αναγνώριση νέων ερευνητών
- Προώθηση του ρόλου των τεχνολογικών πάρκων
- Μέτρα, μηχανισμοί και διαδικασίες αξιοποίησης και ανάπτυξης των πορισμάτων της έρευνας
- Οργάνωση και προώθηση της επιχειρηματικότητας για την αξιοποίηση και την ανάπτυξη των πορισμάτων της έρευνας (εισαγωγή καινοτομίας- μοχλοί- διαδικασίες στην ανάπτυξη)
- Ενίσχυση του ρόλου του ΤΕΕ στις διαδικασίες χάραξης ερευνητικής πολιτικής

# Εθνική Πολιτική – Πρόταση ΤΕΕ – ΕΠΕΤΚ → Αναμενόμενες Δράσεις της Πολιτείας (ΥΠΕΧΩΔΕ – ΥΠΠΟ)

- σε συνεργασία με ΤΕΕ – ΕΠΕΤΚ για τον Εθνικό Σχεδιασμό για την **Αειφόρο Κατασκευή** και την **Πολιτιστική Κληρονομιά**
- **Εισαγωγή Καινοτομιών**
  - με την υιοθέτηση και δημιουργία προτύπων, προδιαγραφών και διαδικασιών που αφορούν σε όλους τους παράγοντες και σε όλες τις φάσεις παραγωγής και διαχείρισης της κατασκευής, του δομημένου περιβάλλοντος και της Πολιτιστικής Κληρονομιάς, για την επίτευξη του Εθνικού Σχεδιασμού
  - με την προκήρυξη και χρηματοδότηση τομεακών προγραμμάτων στις προτεινόμενες από το ΤΕΕ και την ΕΠΕΤΚ ερευνητικές προτεραιότητες
  - με την προώθηση και ενίσχυση της πολιτικής συνεργασιών με τους ερευνητικούς φορείς (Πολυτεχνεία, Τεχνολογικά Ινστιτούτα, Ερευνητικά κέντρα) δεδομένου ότι αποτελούν εξ ορισμού τα πεδία ανάπτυξης της Έρευνας



- Τελικός στόχος της διοργάνωσης,  
εφόσον υπάρχουν οι πολιτικές προϋποθέσεις και η  
πολιτική βούληση,

είναι να συμβάλουμε στην πράξη στην εισαγωγή της  
καινοτομίας στην κατασκευή

με έμφαση στην **Αειφόρο Κατασκευή** και την  
**Προστασία της Πολιτιστικής Κληρονομιάς**

που αποτελεί το γενικό Στρατηγικό Στόχο και θα  
θέσει την E&T για την Κατασκευή στην υπηρεσία  
του **Πολίτη**.

# Πρόσκληση

- Για τη διαμόρφωση μιας στρατηγικής έρευνας τεχνολογίας η πολιτεία οφείλει να αφουγκράζεται την κοινωνία και τις ανάγκες της. Το ΤΕΕ με την πεποίθηση αυτή καλεί κάθε Έλληνα πολίτη, και όχι μόνο τους ειδικούς, να επισκεφθεί την Έκθεση Έρευνας Τεχνολογίας (που θα λειτουργεί στην αίθουσα του Αττικό Μετρό στην πλατεία Συντάγματος)

# Πρόσκληση

- ώστε να αντιληφθεί στην πράξη τις τεράστιες δυνατότητες ανάπτυξης που προσφέρουν με μικρό κόστος οι νέες τεχνολογίες και να συμμετάσχει στην κοινωνική διαβούλευση για τις προτεραιότητες της έρευνας τεχνολογίας που θα συμβάλουν στη βελτίωση της ζωής του και την αναπτυξιακή προοπτική της χώρας μας.

- Στο πλαίσιο της εκδήλωσης θα πραγματοποιηθεί έκθεση παρουσίασης των ερευνητικών τεχνολογικών προϊόντων, των επιτευγμάτων και αποτελεσμάτων των ερευνητικών και τεχνολογικών προγραμμάτων που χρηματοδοτούνται από εθνικούς και / ή κοινοτικούς πόρους στο Χώρο Πολλαπλών Χρήσεων της Αττικό Μετρό Α.Ε. στην Πλατεία Συντάγματος και γι' αυτό έχουμε καλέσει τους Έλληνες ερευνητές με έμφαση στους μηχανικούς να επιδείξουν το έργο τους που ενισχύει την καινοτομία και την ανάπτυξη.

- Παράλληλα με την έκθεση, θα οργανωθούν **συνεδρίες** στις ακόλουθες ενότητες:
  - Ελληνικά πάρκα τεχνολογίας
  - Θεσμικό πλαίσιο-στρατηγική
  - Νέοι ερευνητές, τεχνολογική ανάπτυξη και αξιοποίηση των πορισμάτων της έρευνας – συμμετοχή της βιομηχανίας

- Στις **Ημέρες Έρευνας και Τεχνολογίας** συμμετέχουν περί τους 200 εκθέτες και εκπροσωπούνται συνολικά 54 φορείς και συγκεκριμένα:
  - 25 Φορείς Έρευνας και Τεχνολογίας (ΑΕΙ, Ινστιτούτα Τεχνολογίας και Ερευνητικά Κέντρα με τη συμμετοχή 64 Ινστιτούτων και Εργαστηρίων)
  - 10 Φορείς Εφαρμογής
  - 23 Επιχειρήσεις.

# Ο Κατάλογος Εκθέτων περιλαμβάνει ανά Θεματική Ενότητα:

- 22 Εκθέτες στην Ενότητα Βιομηχανικές Τεχνολογίες , Μικρο – νάνο Τεχνολογίες, Βιοτεχνολογία
- 16 Εκθέτες στην Ενότητα Προστασία Φυσικού και Δομημένου Περιβάλλοντος – Αειφόρος Ανάπτυξη
- 12 Εκθέτες στην Ενότητα Κατασκευή – Αειφόρος Κατασκευή
- 11 Εκθέτες στην Ενότητα Ενέργεια
- 10 Εκθέτες στην Ενότητα Πληροφορική – Τηλεπικοινωνίες
- 10 Εκθέτες στην Ενότητα Προστασία της Πολιτιστικής Κληρονομιάς
- 8 Εκθέτες στην Ενότητα Βιοϊατρική – Υγεία
- 8 Εκθέτες στην Ενότητα Έρευνα, Τεχνολογία και Εκπαίδευση
- 8 Εκθέτες στην Ενότητα Μεταφορές
- 7 Εκθέτες στην Ενότητα Γραφεία Διαμεσολάβησης
- 6 Εκθέτες στην Ενότητα Υλικά
- 5 Εκθέτες στην Ενότητα Αγροτική Ανάπτυξη, Γεωργική Βιομηχανία, Τρόφιμα
- 5 Εκθέτες στην Ενότητα Θαλάσσια και Ναυτική Τεχνολογία
- 2 Εκθέτες στην Ενότητα Υγιεινή και Ασφάλεια

■ Κλείνοντας, εκ μέρους της οργανωτικής επιτροπής του διημέρου θα ήθελα να ευχαριστήσω θερμά:

- το Εθνικό Μετσόβιο Πολυτεχνείο
- το Υπουργείο Εξωτερικών για την φιλοξενία
- τον Οργανισμό Αστικών Συγκοινωνιών Αθηνών
- την Αττικό Μετρό Εταιρεία Λειτουργία Α.Ε.
- το Υπουργείο Μεταφορών & Επικοινωνιών
- το Υπουργείο Ανάπτυξης
- τη Γενική Γραμματεία Έρευνας και Τεχνολογίας
- το δίκτυο ΠΡΑΞΗ
- το δήμο Αθηναίων που συνέβαλλαν αποφασιστικά στην πραγμάτωση αυτής της εκδήλωσης.